



FORRER
SAFETY & SECURITY SERVICES

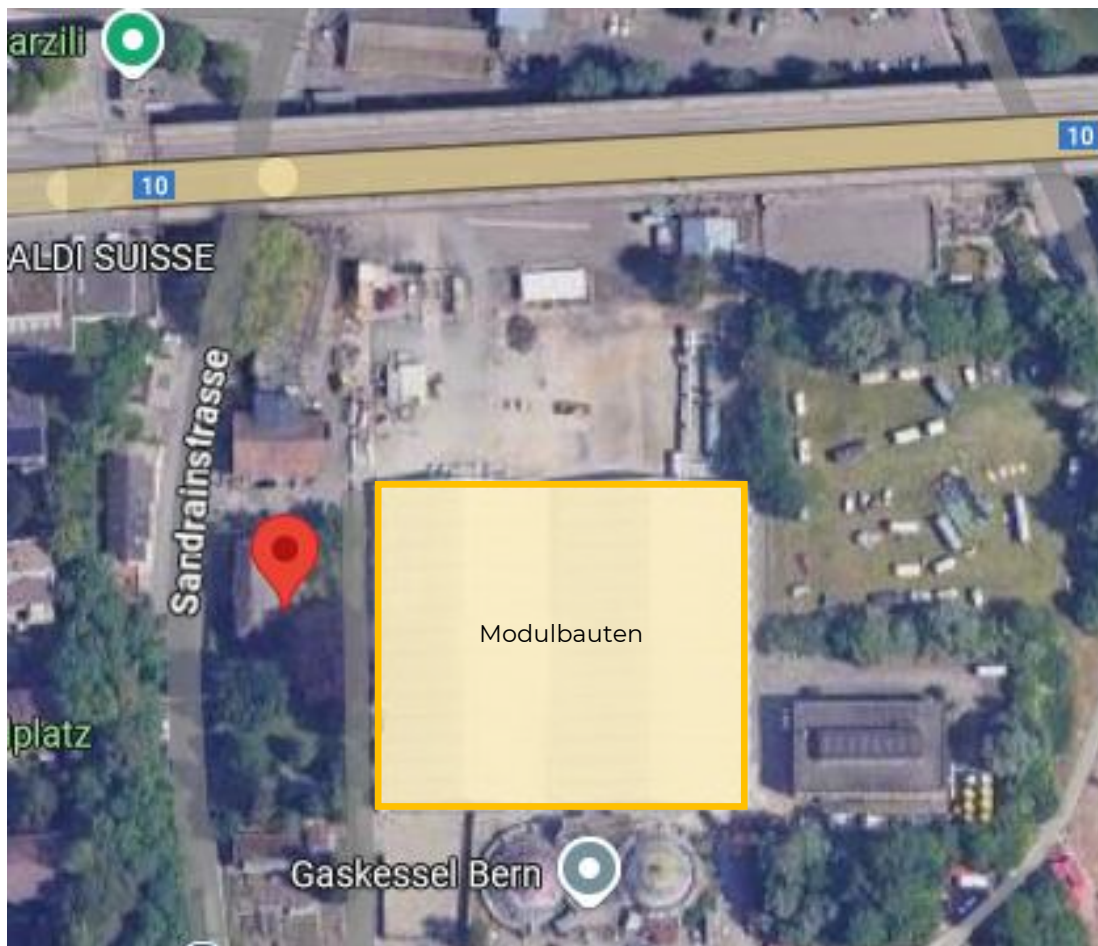
Einsatzplan und Sicherheitskonzept
Modulschulhausbau
Schulhaus Gaswerk, Bern

Vorwort

Die Stadt Bern hat die Firma Blumer-Lehmann AG aus dem St. Gallischen Gossau beauftragt, an nachstehender Adresse zwei Modulschulhäuser (je 63 Module, davon 18 Module aus Metall) und eine Turnhalle zu bauen. Die Module für die Schulhäuser werden mit Tieflader Sattelmotorfahrzeugen angeliefert und mit einem vor Ort stationierten Pneukran abgeladen und vor Ort verbaut. Für die Montage der beiden Schulhäuser werden 14 Tage verteilt auf 4 Wochen vorausgesagt.

Adresse Neubau

Schulanlage Gaswerk
Sandrainstrasse 17 a & b (c, d)
CH-3007 Bern

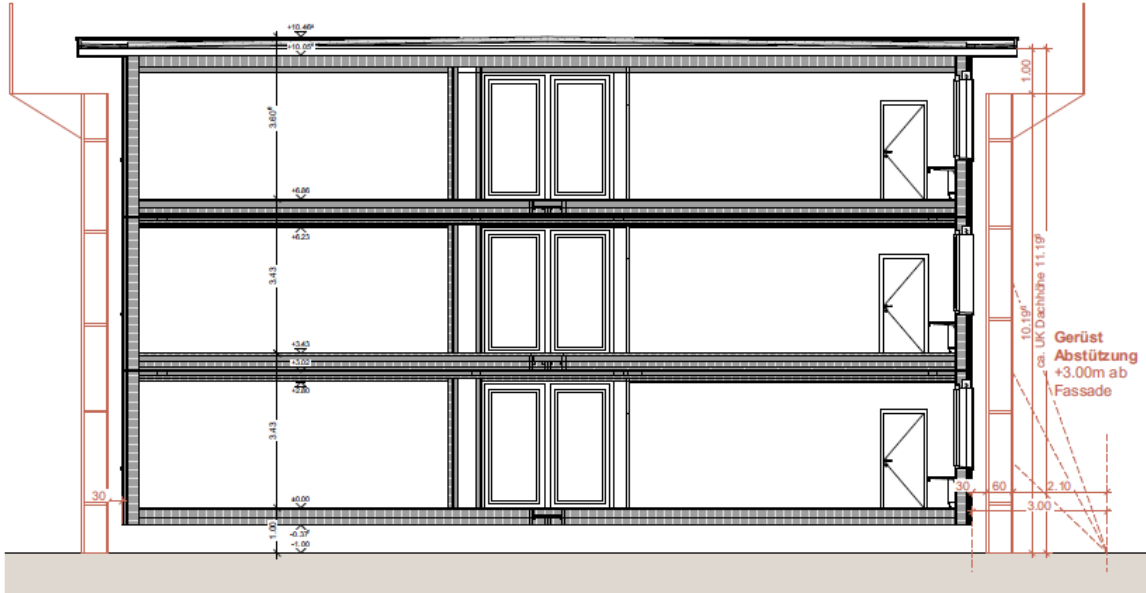




FORRER

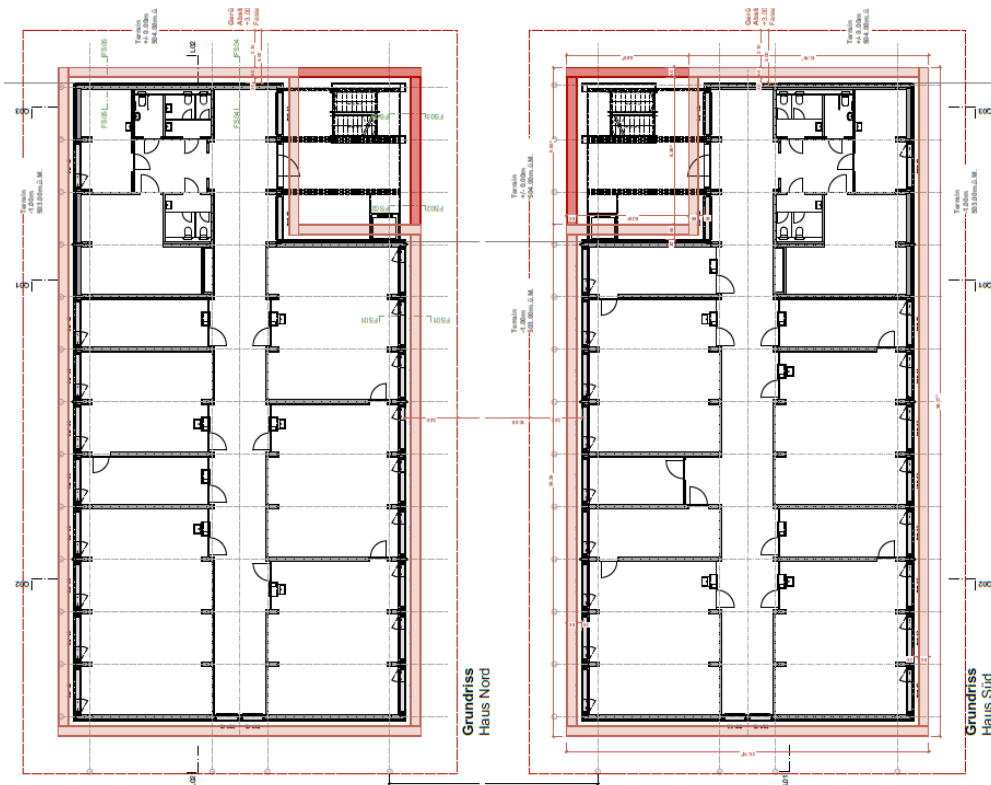
SAFETY & SECURITY SERVICES

Querschnitt



Querschnitt
Vordach 1.00m

Grundriss

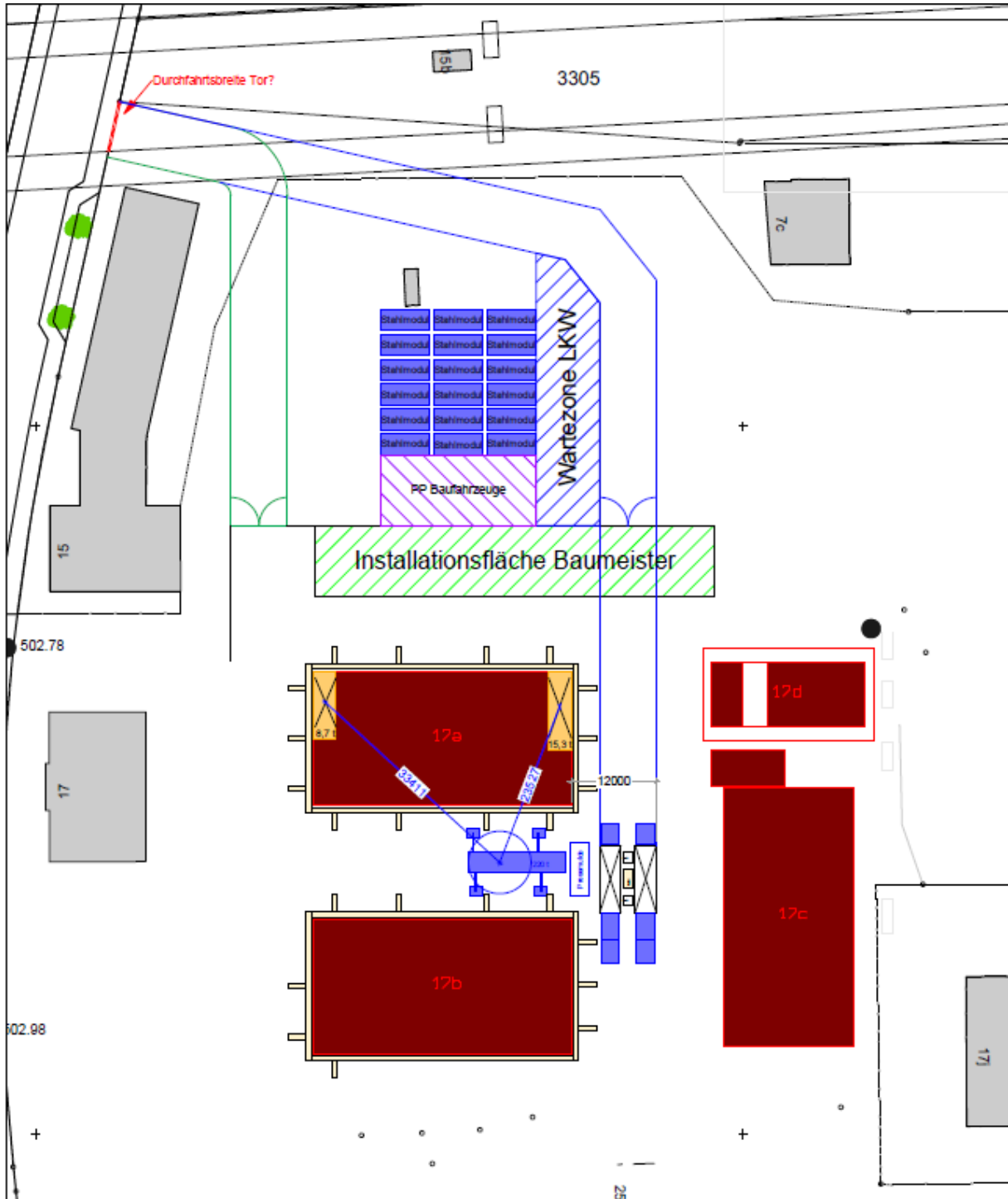




FORRER

SAFETY & SECURITY SERVICES

Baustelleninstallation





FORRER

SAFETY & SECURITY SERVICES

Anlieferung Stabilisierungs- und Treppenmodule aus Metall

KW 50, 51, 52 / 2024

KW 1, 2 / 2025

09.12.2024, Mo

09.01.2025, Fr

Alle Tage zwischen Montag und Freitag ausserhalb der Sperrzeiten

Einsatzdaten Modulmontage

KW 2, 3, 4, 5 / 2025

06.01.2025, Mo

Bis und mit

10.01.2025, Fr

13.01.2025, Mo

Bis und mit

17.01.2024, Fr

20.01.2025, Mo

Bis und mit

24.01.2024, Fr

06h00 – 12h30 Aufbau Pneukran, Anlieferung Module 17b

07h00 – 19h00 Anlieferung Module 17b

07h00 – 19h00 Anlieferung Module 17b

07h00 – 19h00 Anlieferung Module 17b und nahtlos 17a

07h00 – 19h00 Anlieferung Module 17a

13h00 – 19h00 Anlieferung Modula 17a, Demontage Pneukran
Die Kranarbeiten werden jeweils über die Mittagszeit unterbrochen.
Die Fahrten der Sattelmotorfahrzeuge werden nicht unterbrochen.

KW5, Mo - Fr

Reservewoche bei Verzögerungen

Sperrzeiten

Die Anlieferungen (Lastfahrten) der Module unterliegen folgenden strikt einzuhaltenden Sperrzeiten. Es dürfen in diesen Zeitfenstern aufgrund der Schulwegzeiten KEINE Lastfahrten (Anlieferungen) erbracht werden!

Leer- und Regulär-Fahrten mit Fahrzeug-Standarddimensionen unterliegen nicht diesen Sperrzeiten. Dennoch gilt im Bereich der Baustelle auf der Sandrainstrasse und auf dem Zubringer Sulgeneggstrasse besondere Vorsicht.

Sperrzeit Morgen: 07h30 – 08h30

Sperrzeit Mittag: 11h30 – 13h30

Sperrzeit Nachmittag: 15h30 – 16h30

Alle Lastfahrten unterliegen diesen von der Stadt auferlegten Fahrsperrzeiten aufgrund der Schulwegzeiten. Es besteht die Möglichkeit, dass die erbrachten Fahrten bei Bedarf auf Anfrage mittels GPS-Protokoll zu belegen sind. Es sind entsprechende Vorkehrungen zu treffen, dass diese Protokoll-Auszüge nach Anfrage zügig zur Verfügung stehen.

Transportprogramm

Das Transportprogramm gibt den einzuhaltenden Fahrplankontakt der Anlieferungen unter Berücksichtigung der Sperrzeiten vor. Die Chauffeure haben sich an die Fahr- und Sperrzeiten zu halten. Fahrzeuge, welche die Baustelle zu den Sperrzeiten erreichen würden, werden auf der Raststätte Grauholz zwischenzeitlich abgestellt. Die Chauffeure terminieren ihre Anfahrt selbständig.



FORRER

SAFETY & SECURITY SERVICES

Transportprogramm Details

| Transportreihenfolge | |
|--------------------------------------|---|
| Kom.Nr. 105295 | Kommission: Gaswerk Haus Süd und Nord |
| Montageadresse: | Sandrainstrasse 17, 3007 Bern |
| Transportfirma: | Emil Egger AG, Markus Züllig, 071 282 52 01 |
| Verkehrsdienst: | Forrer AG, 079 638 04 83 |
| Blumer- Lehmann Logistik Lagerplatz: | 079 757 28 92 |
| Blumer-Lehmann Montageleiter: | Flo Koller, 071 388 51 48 |
| Blumer-Lehmann Baustellenleiter: | Daniel Ploner, 078 245 09 98 |
| Wartzone für Lastwagen: | Grauholz (während Sperrzeiten) / auf Bauplatz |
| Pneukranarbeiten Typ | 230 t |

Sperrzeiten Stadt Bern, 7.30 - 8.30 / 11.30 - 13.30 / 15.30-16.30 (nur bei Lastfahrt, ab Sulgeneggstrasse)

| Haus Süd | | | | | | | | | | | | |
|------------------------|-------------------|------------|---------------------|-----------|---------|----------|--------------|----------|-----------------|----------|-----------------------|--|
| Montag, 6. Januar 2025 | | | | | | | | | | | | |
| Anfahrt Kran: | | 7:00 Uhr | Kran einsatzbereit: | | | | 8.30 Uhr | | | | | |
| Lagerplatz | Modul | Gewicht kg | Länge mm | Breite mm | Höhe mm | Vorladen | Anfahrtszeit | Fahrzeug | Fahrer | Tel.-Nr. | Besonderes | |
| | Kran 230 t | | | | | | 7.00 Uhr | | | | | |
| | Kranbalast | | | | | | 7.00 Uhr | | | | | |
| | Kranbalast | | | | | | 7.00 Uhr | | | | | |
| | Personalcontainer | | | | | | 8.00 Uhr | | Kehrli+Oeler | | Ablad mit LKW-Kran | |
| Erlenhof/Eichen | Montagematerial | | | | | | 8.30 Uhr | | | | Pritsche 10 m | |
| | Pressmulde | | | | | | 9.30 Uhr | | Schwendimann AG | | | |
| Eichen | 0_C01 | 7000 | 9400 | 3250 | 3550 | Ja | 10.00 Uhr | 1 | | | | |
| Eichen | 0_C02 | 7000 | 9400 | 3000 | 3550 | Ja | 10.30 Uhr | 2 | | | | |
| Eichen | 0_C03 | 7000 | 9400 | 3000 | 3550 | Ja | 11.00 Uhr | 3 | | | | |
| Eichen | 0_C04 | 7000 | 9400 | 3000 | 3550 | Ja | 11.30 Uhr | 4 | | | Anfahrt vor 11.30 Uhr | |
| Utzensdorf | 0_C05 | 7000 | 9400 | 3000 | 3550 | | 13.00 Uhr | 5 | | | Anfahrt vor 11.30 Uhr | |
| Utzensdorf | 0_C06 | 7000 | 9400 | 3000 | 3550 | | 13.30 Uhr | 6 | | | Anfahrt vor 11.30 Uhr | |
| Utzensdorf | 0_C07 | 7000 | 9400 | 3000 | 3550 | | 14.00 Uhr | 7 | | | | |
| Utzensdorf | 0_C08 | 7000 | 9400 | 3000 | 3550 | | 14.30 Uhr | 1 | | | | |
| Utzensdorf | 0_C09 | 7000 | 9400 | 3000 | 3550 | | 15.00 Uhr | 2 | | | | |
| Utzensdorf | 0_A01 | 7000 | 9400 | 3250 | 3550 | | 15.30 Uhr | 3 | | | Anfahrt vor 15.30 Uhr | |
| Utzensdorf | 0_A02 | 7000 | 9400 | 3000 | 3550 | | 16.00 Uhr | 4 | | | Anfahrt vor 15.30 Uhr | |
| Utzensdorf | 0_A03 | 7000 | 9400 | 3000 | 3550 | | 16.30 Uhr | 5 | | | Anfahrt vor 15.30 Uhr | |

| Dienstag, 7. Januar 2025 | | | | | | | | | | | |
|--------------------------|-------|------------|----------|-----------|---------|----------|--------------|----------|--------|----------|-----------------------|
| Lagerplatz | Modul | Gewicht kg | Länge mm | Breite mm | Höhe mm | Vorladen | Anfahrtszeit | Fahrzeug | Fahrer | Tel.-Nr. | Besonderes |
| Utzensdorf | 0_A04 | 7000 | 9400 | 3000 | 3550 | Ja | 7.00 Uhr | 6 | | | |
| Utzensdorf | 0_A05 | 7000 | 9400 | 3000 | 3550 | Ja | 7.30 Uhr | 7 | | | Anfahrt vor 7.30 Uhr |
| Utzensdorf | 0_A06 | 7000 | 9400 | 3000 | 3550 | Ja | 8.00 Uhr | 1 | | | Anfahrt vor 7.30 Uhr |
| Utzensdorf | 0_A07 | 7000 | 9400 | 3000 | 3550 | Ja | 8.30 Uhr | 2 | | | Anfahrt vor 7.30 Uhr |
| Utzensdorf | 0_A08 | 7000 | 9400 | 3000 | 3550 | | 9.00 Uhr | 3 | | | |
| Utzensdorf | 0_A09 | 7000 | 9400 | 3000 | 3550 | | 9.30 Uhr | 4 | | | |
| Utzensdorf | 0_C10 | 10000 | 11850 | 3000 | 3550 | | 10.00 Uhr | 5 | | | |
| Utzensdorf | 0_C11 | 10000 | 11850 | 3000 | 3550 | | 10.30 Uhr | 6 | | | |
| Utzensdorf | 0_C12 | 13000 | 11850 | 3250 | 3550 | | 11.00 Uhr | 7 | | | |
| Utzensdorf | 1_C01 | 7000 | 9400 | 3250 | 3550 | | 11.30 Uhr | 1 | | | Anfahrt vor 11.30 Uhr |
| Utzensdorf | 1_C02 | 7000 | 9400 | 3000 | 3550 | | 13.00 Uhr | 2 | | | Anfahrt vor 11.30 Uhr |
| Utzensdorf | 1_C03 | 7000 | 9400 | 3000 | 3550 | | 13.30 Uhr | 3 | | | |
| Utzensdorf | 1_C04 | 7000 | 9400 | 3000 | 3550 | | 14.00 Uhr | 4 | | | |
| Utzensdorf | 1_C05 | 7000 | 9400 | 3000 | 3550 | | 14.30 Uhr | 5 | | | |
| Utzensdorf | 1_C06 | 7000 | 9400 | 3000 | 3550 | | 15.00 Uhr | 6 | | | |
| Utzensdorf | 1_C07 | 7000 | 9400 | 3000 | 3550 | | 15.30 Uhr | 7 | | | Anfahrt vor 15.30 Uhr |
| Utzensdorf | 1_C08 | 7000 | 9400 | 3000 | 3550 | | 16.00 Uhr | 1 | | | Anfahrt vor 15.30 Uhr |
| Utzensdorf | 1_C09 | 7000 | 9400 | 3000 | 3550 | | 16.30 Uhr | 2 | | | Anfahrt vor 15.30 Uhr |



FORRER

SAFETY & SECURITY SERVICES

Mittwoch, 8. Januar 2025

| Lagerplatz | Modul | Gewicht kg | Länge mm | Breite mm | Höhe mm | Vorladen | Anfahrtszeit | Fahrzeug | Fahrer | Tel.-Nr. | Besonderes |
|------------|-------|------------|----------|-----------|---------|----------|--------------|----------|--------|----------|-----------------------|
| Utzensdorf | 1_A01 | 7000 | 9400 | 3250 | 3550 | Ja | 7.00 Uhr | 3 | | | |
| Utzensdorf | 1_A02 | 7000 | 9400 | 3000 | 3550 | Ja | 7.30 Uhr | 4 | | | Anfahrt vor 7.30 Uhr |
| Utzensdorf | 1_A03 | 7000 | 9400 | 3000 | 3550 | Ja | 8.00 Uhr | 5 | | | Anfahrt vor 7.30 Uhr |
| Utzensdorf | 1_A04 | 7000 | 9400 | 3000 | 3550 | Ja | 8.30 Uhr | 6 | | | Anfahrt vor 7.30 Uhr |
| Utzensdorf | 1_A05 | 7000 | 9400 | 3000 | 3550 | | 9.00 Uhr | 7 | | | |
| Utzensdorf | 1_A06 | 7000 | 9400 | 3000 | 3550 | | 9.30 Uhr | 1 | | | |
| Utzensdorf | 1_A07 | 7000 | 9400 | 3000 | 3550 | | 10.00 Uhr | 2 | | | |
| Utzensdorf | 1_A08 | 7000 | 9400 | 3000 | 3550 | | 10.30 Uhr | 3 | | | |
| Utzensdorf | 1_A09 | 7000 | 9400 | 3000 | 3550 | | 11.00 Uhr | 4 | | | |
| Utzensdorf | 1_C10 | 10000 | 11850 | 3000 | 3550 | | 11.30 Uhr | 5 | | | Anfahrt vor 11.30 Uhr |
| Utzensdorf | 1_C11 | 10000 | 11850 | 3000 | 3550 | | 13.00 Uhr | 6 | | | Anfahrt vor 11.30 Uhr |
| Utzensdorf | 1_C12 | 13000 | 11850 | 3250 | 3550 | | 13.30 Uhr | 7 | | | Anfahrt vor 11.30 Uhr |
| Härkingen | 2_C01 | 7000 | 9400 | 3250 | 3700 | | 14.00 Uhr | 1 | | | |
| Härkingen | 2_C02 | 7000 | 9400 | 3000 | 3700 | | 14.30 Uhr | 2 | | | |
| Härkingen | 2_C03 | 7000 | 9400 | 3000 | 3700 | | 15.00 Uhr | 3 | | | |
| Härkingen | 2_C04 | 7000 | 9400 | 3000 | 3700 | | 15.30 Uhr | 4 | | | Anfahrt vor 15.30 Uhr |
| Härkingen | 2_C05 | 7000 | 9400 | 3000 | 3700 | | 16.00 Uhr | 5 | | | Anfahrt vor 15.30 Uhr |
| Härkingen | 2_C06 | 7000 | 9400 | 3000 | 3700 | | 16.30 Uhr | 6 | | | Anfahrt vor 15.30 Uhr |

Donnerstag, 9. Januar 2025

| Lagerplatz | Modul | Gewicht kg | Länge mm | Breite mm | Höhe mm | Vorladen | Anfahrtszeit | Fahrzeug | Fahrer | Tel.-Nr. | Besonderes |
|------------|-------|------------|----------|-----------|---------|----------|--------------|----------|--------|----------|-----------------------|
| Härkingen | 2_C07 | 7000 | 9400 | 3000 | 3700 | Ja | 7.00 Uhr | 7 | | | |
| Härkingen | 2_C08 | 7000 | 9400 | 3000 | 3700 | Ja | 7.30 Uhr | 1 | | | Anfahrt vor 7.30 Uhr |
| Härkingen | 2_C09 | 7000 | 9400 | 3000 | 3700 | Ja | 8.00 Uhr | 2 | | | Anfahrt vor 7.30 Uhr |
| Härkingen | 2_A01 | 7000 | 9400 | 3250 | 3700 | Ja | 8.30 Uhr | 3 | | | Anfahrt vor 7.30 Uhr |
| Härkingen | 2_A02 | 7000 | 9400 | 3000 | 3700 | | 9.00 Uhr | 4 | | | |
| Härkingen | 2_A03 | 7000 | 9400 | 3000 | 3700 | | 9.30 Uhr | 5 | | | |
| Härkingen | 2_A04 | 7000 | 9400 | 3000 | 3700 | | 10.00 Uhr | 6 | | | |
| Härkingen | 2_A05 | 7000 | 9400 | 3000 | 3700 | | 10.30 Uhr | 7 | | | |
| Härkingen | 2_A06 | 7000 | 9400 | 3000 | 3700 | | 11.00 Uhr | 1 | | | |
| Härkingen | 2_A07 | 7000 | 9400 | 3000 | 3700 | | 11.30 Uhr | 2 | | | Anfahrt vor 11.30 Uhr |
| Härkingen | 2_A08 | 7000 | 9400 | 3000 | 3700 | | 13.00 Uhr | 3 | | | Anfahrt vor 11.30 Uhr |
| Härkingen | 2_A09 | 7000 | 9400 | 3000 | 3700 | | 13.30 Uhr | 4 | | | Anfahrt vor 11.30 Uhr |
| Härkingen | 2_C10 | 10000 | 11850 | 3000 | 3700 | | 14.00 Uhr | 5 | | | |
| Härkingen | 2_C11 | 10000 | 11850 | 3000 | 3700 | | 14.30 Uhr | 6 | | | |
| Härkingen | 2_C12 | 13000 | 11850 | 3250 | 3700 | | 15.00 Uhr | 7 | | | Rückfuhr Erlenhof |
| Eichen | WP_04 | 4130 | 10770 | 2540 | 1720 | | 15.30 Uhr | | | | Anfahrt vor 15.30 Uhr |

Freitag, 10. Januar 2025

| Lagerplatz | Modul | Gewicht kg | Länge mm | Breite mm | Höhe mm | Vorladen | Anfahrtszeit | Fahrzeug | Fahrer | Tel.-Nr. | Besonderes |
|------------|-------------|------------|----------|-----------|---------|----------|--------------|----------|--------|----------|-----------------------|
| Eichen | WP_03 | 7020 | 11720 | 2540 | 2620 | Ja | 7.00 Uhr | | | | |
| Gaswerk | 0_A10 | 5000 | 7000 | 3000 | 3500 | | 7.30 Uhr | | | | Transport mit Stapler |
| Gaswerk | 0_A11 | 5000 | 7000 | 3000 | 3500 | | 8.00 Uhr | | | | Transport mit Stapler |
| Gaswerk | 0_A12 | 5000 | 7000 | 3000 | 3500 | | 8.30 Uhr | | | | Transport mit Stapler |
| Gaswerk | 1_A10 | 5000 | 7000 | 3000 | 3500 | | 9.00 Uhr | | | | Transport mit Stapler |
| Gaswerk | 1_A11 | 5000 | 7000 | 3000 | 3500 | | 9.30 Uhr | | | | Transport mit Stapler |
| Gaswerk | 1_A12 | 5000 | 7000 | 3000 | 3500 | | 10.00 Uhr | | | | Transport mit Stapler |
| Gaswerk | 2_A10 | 5000 | 7000 | 3000 | 3300 | | 10.30 Uhr | | | | Transport mit Stapler |
| Gaswerk | 2_A11 | 5000 | 7000 | 3000 | 3300 | | 11.00 Uhr | | | | Transport mit Stapler |
| Gaswerk | 2_A12 | 5000 | 7000 | 3000 | 3300 | | 11.30 Uhr | | | | Transport mit Stapler |
| Gaswerk | Liftschacht | 3000 | 10082 | 1700 | 1780 | | 13.00 Uhr | | | | Transport mit Stapler |
| Eichen | WP_02 | 7020 | 10760 | 2480 | 2380 | | 13.30 Uhr | | | | Transport mit Stapler |

Montag, 13. Januar 2025

| Lagerplatz | Modul | Gewicht kg | Länge mm | Breite mm | Höhe mm | Vorladen | Anfahrtszeit | Fahrzeug | Fahrer | Tel.-Nr. | Besonderes |
|------------|-------|------------|----------|-----------|---------|----------|--------------|----------|--------|----------|------------|
| Eichen | WP_01 | 7000 | 10770 | 2480 | 2610 | Ja | 7.00 Uhr | | | | |



FORRER

SAFETY & SECURITY SERVICES

Haus Nord

Dienstag, 14. Januar 2025

| Lagerplatz | Modul | Gewicht kg | Länge mm | Breite mm | Höhe mm | Vorladen | Anfahrtszeit | Fahrzeug | Fahrer | Tel.-Nr. | Besonderes |
|--------------|-------|------------|----------|-----------|---------|----------|--------------|----------|--------|----------|-----------------------|
| Erlenhof H17 | 0 A01 | 7000 | 9400 | 3250 | 3550 | Ja | 7.00 Uhr | 1 | | | |
| Erlenhof H17 | 0 A02 | 7000 | 9400 | 3000 | 3550 | Ja | 7.30 Uhr | 2 | | | Anfahrt vor 7.30 Uhr |
| Erlenhof H17 | 0 A03 | 7000 | 9400 | 3000 | 3550 | Ja | 8.00 Uhr | 3 | | | Anfahrt vor 7.30 Uhr |
| Erlenhof H17 | 0 A04 | 7000 | 9400 | 3000 | 3550 | Ja | 8.30 Uhr | 4 | | | Anfahrt vor 7.30 Uhr |
| Utzensdorf | 0 A05 | 7000 | 9400 | 3000 | 3550 | | 9.00 Uhr | 5 | | | |
| Utzensdorf | 0 A06 | 7000 | 9400 | 3000 | 3550 | | 9.30 Uhr | 6 | | | |
| Utzensdorf | 0 A07 | 7000 | 9400 | 3000 | 3550 | | 10.00 Uhr | 7 | | | |
| Utzensdorf | 0 A08 | 7000 | 9400 | 3000 | 3550 | | 10.30 Uhr | 1 | | | |
| Utzensdorf | 0 A09 | 7000 | 9400 | 3000 | 3550 | | 11.00 Uhr | 2 | | | |
| Utzensdorf | 0 C01 | 7000 | 9400 | 3000 | 3550 | | 11.30 Uhr | 3 | | | Anfahrt vor 11.30 Uhr |
| Utzensdorf | 0 C02 | 7000 | 9400 | 3000 | 3550 | | 13.00 Uhr | 4 | | | Anfahrt vor 11.30 Uhr |
| Utzensdorf | 0 C03 | 7000 | 9400 | 3000 | 3550 | | 13.30 Uhr | 5 | | | Anfahrt vor 11.30 Uhr |
| Utzensdorf | 0 C04 | 7000 | 9400 | 3000 | 3550 | | 14.00 Uhr | 6 | | | |
| Utzensdorf | 0 C05 | 7000 | 9400 | 3000 | 3550 | | 14.30 Uhr | 7 | | | |
| Utzensdorf | 0 C06 | 7000 | 9400 | 3000 | 3550 | | 15.00 Uhr | 1 | | | |
| Utzensdorf | 0 C07 | 7000 | 9400 | 3000 | 3550 | | 15.30 Uhr | 2 | | | Anfahrt vor 15.30 Uhr |
| Utzensdorf | 0 C08 | 7000 | 9400 | 3000 | 3550 | | 16.00 Uhr | 3 | | | Anfahrt vor 15.30 Uhr |
| Utzensdorf | 0 C09 | 7000 | 9400 | 3000 | 3550 | | 16.30 Uhr | 4 | | | Anfahrt vor 15.30 Uhr |

Mittwoch, 15. Januar 2025

| Lagerplatz | Modul | Gewicht kg | Länge mm | Breite mm | Höhe mm | Vorladen | Anfahrtszeit | Fahrzeug | Fahrer | Tel.-Nr. | Besonderes |
|------------|-------|------------|----------|-----------|---------|----------|--------------|----------|--------|----------|-----------------------|
| Utzensdorf | 0 A10 | 10000 | 11850 | 3000 | 3550 | Ja | 7.00 Uhr | 5 | | | |
| Utzensdorf | 0 A11 | 10000 | 11850 | 3000 | 3550 | Ja | 7.30 Uhr | 6 | | | Anfahrt vor 7.30 Uhr |
| Utzensdorf | 0 A12 | 13000 | 11850 | 3250 | 3550 | Ja | 8.00 Uhr | 7 | | | Anfahrt vor 7.30 Uhr |
| Utzensdorf | 1 A01 | 7000 | 9400 | 3250 | 3550 | Ja | 8.30 Uhr | 1 | | | Anfahrt vor 7.30 Uhr |
| Utzensdorf | 1 A02 | 7000 | 9400 | 3000 | 3550 | | 9.00 Uhr | 2 | | | |
| Utzensdorf | 1 A03 | 7000 | 9400 | 3000 | 3550 | | 9.30 Uhr | 3 | | | |
| Utzensdorf | 1 A04 | 7000 | 9400 | 3000 | 3550 | | 10.00 Uhr | 4 | | | |
| Utzensdorf | 1 A05 | 7000 | 9400 | 3000 | 3550 | | 10.30 Uhr | 5 | | | |
| Utzensdorf | 1 A06 | 7000 | 9400 | 3000 | 3550 | | 11.00 Uhr | 6 | | | |
| Utzensdorf | 1 A07 | 7000 | 9400 | 3000 | 3550 | | 11.30 Uhr | 7 | | | Anfahrt vor 11.30 Uhr |
| Utzensdorf | 1 A08 | 7000 | 9400 | 3000 | 3550 | | 13.00 Uhr | 1 | | | Anfahrt vor 11.30 Uhr |
| Utzensdorf | 1 A09 | 7000 | 9400 | 3000 | 3550 | | 13.30 Uhr | 2 | | | Anfahrt vor 11.30 Uhr |
| Utzensdorf | 1 C01 | 7000 | 9400 | 3250 | 3550 | | 14.00 Uhr | 3 | | | |
| Utzensdorf | 1 C02 | 7000 | 9400 | 3000 | 3550 | | 14.30 Uhr | 4 | | | |
| Utzensdorf | 1 C03 | 7000 | 9400 | 3000 | 3550 | | 15.00 Uhr | 5 | | | |
| Utzensdorf | 1 C04 | 7000 | 9400 | 3000 | 3550 | | 15.30 Uhr | 6 | | | Anfahrt vor 15.30 Uhr |
| Utzensdorf | 1 C05 | 7000 | 9400 | 3000 | 3550 | | 16.00 Uhr | 7 | | | Anfahrt vor 15.30 Uhr |
| Utzensdorf | 1 C06 | 7000 | 9400 | 3000 | 3550 | | 16.30 Uhr | 1 | | | Anfahrt vor 15.30 Uhr |

Donnerstag, 16. Januar 2025

| Lagerplatz | Modul | Gewicht kg | Länge mm | Breite mm | Höhe mm | Vorladen | Anfahrtszeit | Fahrzeug | Fahrer | Tel.-Nr. | Besonderes |
|------------|-------|------------|----------|-----------|---------|----------|--------------|----------|--------|----------|-----------------------|
| Utzensdorf | 1 C07 | 7000 | 9400 | 3000 | 3550 | Ja | 7.00 Uhr | 2 | | | |
| Utzensdorf | 1 C08 | 7000 | 9400 | 3000 | 3550 | Ja | 7.30 Uhr | 3 | | | Anfahrt vor 7.30 Uhr |
| Utzensdorf | 1 C09 | 7000 | 9400 | 3000 | 3550 | Ja | 8.00 Uhr | 4 | | | Anfahrt vor 7.30 Uhr |
| Utzensdorf | 1 A10 | 10000 | 11850 | 3000 | 3550 | Ja | 8.30 Uhr | 5 | | | Anfahrt vor 7.30 Uhr |
| Utzensdorf | 1 A11 | 10000 | 11850 | 3000 | 3550 | | 9.00 Uhr | 6 | | | |
| Utzensdorf | 1 A12 | 13000 | 11850 | 3250 | 3550 | | 9.30 Uhr | 7 | | | |
| Utzensdorf | 2 A01 | 7000 | 9400 | 3250 | 3700 | | 10.00 Uhr | 1 | | | |
| Utzensdorf | 2 A02 | 7000 | 9400 | 3000 | 3700 | | 10.30 Uhr | 2 | | | |
| Utzensdorf | 2 A03 | 7000 | 9400 | 3000 | 3700 | | 11.00 Uhr | 3 | | | |
| Utzensdorf | 2 A04 | 7000 | 9400 | 3000 | 3700 | | 11.30 Uhr | 4 | | | Anfahrt vor 11.30 Uhr |
| Utzensdorf | 2 A05 | 7000 | 9400 | 3000 | 3700 | | 13.00 Uhr | 5 | | | Anfahrt vor 11.30 Uhr |
| Utzensdorf | 2 A06 | 7000 | 9400 | 3000 | 3700 | | 13.30 Uhr | 6 | | | Anfahrt vor 11.30 Uhr |
| Utzensdorf | 2 A07 | 7000 | 9400 | 3000 | 3700 | | 14.00 Uhr | 7 | | | |
| Utzensdorf | 2 A08 | 7000 | 9400 | 3000 | 3700 | | 14.30 Uhr | 1 | | | |
| Utzensdorf | 2 A09 | 7000 | 9400 | 3000 | 3700 | | 15.00 Uhr | 2 | | | |
| Utzensdorf | 2 C01 | 7000 | 9400 | 3250 | 3700 | | 15.30 Uhr | 3 | | | Anfahrt vor 15.30 Uhr |
| Utzensdorf | 2 C02 | 7000 | 9400 | 3000 | 3700 | | 16.00 Uhr | 4 | | | Anfahrt vor 15.30 Uhr |
| Utzensdorf | 2 C03 | 7000 | 9400 | 3000 | 3700 | | 16.30 Uhr | 5 | | | Anfahrt vor 15.30 Uhr |



FORRER

SAFETY & SECURITY SERVICES

| Freitag, 17. Januar 2025 | | | | | | | | | | | |
|--------------------------|-------|------------|----------|-----------|---------|----------|--------------|----------|--------|----------|-----------------------|
| Lagerplatz | Modul | Gewicht kg | Länge mm | Breite mm | Höhe mm | Vorladen | Anfahrtszeit | Fahrzeug | Fahrer | Tel.-Nr. | Besonderes |
| Utzensdorf | 2_C04 | 7000 | 9400 | 3000 | 3700 | Ja | 7.00 Uhr | 6 | | | |
| Utzensdorf | 2_C05 | 7000 | 9400 | 3000 | 3700 | Ja | 7.30 Uhr | 7 | | | Anfahrt vor 7.30 Uhr |
| Utzensdorf | 2_C06 | 7000 | 9400 | 3000 | 3700 | Ja | 8.00 Uhr | 1 | | | Anfahrt vor 7.30 Uhr |
| Utzensdorf | 2_C07 | 7000 | 9400 | 3000 | 3700 | Ja | 8.30 Uhr | 2 | | | Anfahrt vor 7.30 Uhr |
| Utzensdorf | 2_C08 | 7000 | 9400 | 3000 | 3700 | | 9.00 Uhr | 3 | | | |
| Utzensdorf | 2_C09 | 7000 | 9400 | 3000 | 3700 | | 9.30 Uhr | 4 | | | |
| Utzensdorf | 2_A10 | 10000 | 11850 | 3000 | 3700 | | 10.00 Uhr | 5 | | | |
| Utzensdorf | 2_A11 | 10000 | 11850 | 3000 | 3700 | | 10.30 Uhr | 6 | | | |
| Utzensdorf | 2_A12 | 13000 | 11850 | 3250 | 3700 | | 11.00 Uhr | 7 | | | Rückfahre Erlenhof |
| Eichen | WP_04 | 4015 | 10770 | 2540 | 1720 | | 11.30 Uhr | | | | Anfahrt vor 11.30 Uhr |

| Montag, 20. Januar 2025 | | | | | | | | | | | |
|-------------------------|-------------|------------|----------|-----------|---------|----------|--------------|----------|--------|----------|-----------------------|
| Lagerplatz | Modul | Gewicht kg | Länge mm | Breite mm | Höhe mm | Vorladen | Anfahrtszeit | Fahrzeug | Fahrer | Tel.-Nr. | Besonderes |
| Eichen | WP_03 | 7140 | 10770 | 2540 | 2610 | Ja | 7.00 Uhr | | | | |
| Gaswerk | 0_C10 | 5000 | 7000 | 3000 | 3500 | | 7.30 Uhr | | | | Transport mit Stapler |
| Gaswerk | 0_C11 | 5000 | 7000 | 3000 | 3500 | | 8.00 Uhr | | | | Transport mit Stapler |
| Gaswerk | 0_C12 | 5000 | 7000 | 3000 | 3500 | | 8.30 Uhr | | | | Transport mit Stapler |
| Gaswerk | 1_C10 | 5000 | 7000 | 3000 | 3500 | | 9.00 Uhr | | | | Transport mit Stapler |
| Gaswerk | 1_C11 | 5000 | 7000 | 3000 | 3500 | | 9.30 Uhr | | | | Transport mit Stapler |
| Gaswerk | 1_C12 | 5000 | 7000 | 3000 | 3500 | | 10.00 Uhr | | | | Transport mit Stapler |
| Gaswerk | 2_C10 | 5000 | 7000 | 3000 | 3300 | | 10.30 Uhr | | | | Transport mit Stapler |
| Gaswerk | 2_C11 | 5000 | 7000 | 3000 | 3300 | | 11.00 Uhr | | | | Transport mit Stapler |
| Gaswerk | 2_C12 | 5000 | 7000 | 3000 | 3300 | | 11.30 Uhr | | | | Transport mit Stapler |
| Gaswerk | Liftschacht | 3000 | 10082 | 1700 | 1780 | | 13.00 Uhr | | | | Transport mit Stapler |
| Eichen | WP_02 | 7020 | 10770 | 2540 | 2610 | | 13.30 Uhr | | | | |

| Dienstag, 21. Januar 2025 | | | | | | | | | | | |
|---------------------------|-------|------------|----------|-----------|---------|----------|--------------|----------|--------|----------|------------|
| Lagerplatz | Modul | Gewicht kg | Länge mm | Breite mm | Höhe mm | Vorladen | Anfahrtszeit | Fahrzeug | Fahrer | Tel.-Nr. | Besonderes |
| Eichen | WP_01 | 7000 | 10770 | 2540 | 2610 | Ja | 7.00 Uhr | | | | |

| Mittwoch, 22. Januar 2025 | | | | | | | | | | | |
|---------------------------|--|--|--|--|--|--|--|--|--|--|--|
| Reservetag, Abbau Kran | | | | | | | | | | | |

| Donnerstag, 23. Januar 2025 | | | | | | | | | | | |
|-----------------------------|--|--|--|--|--|--|--|--|--|--|--|
| Reservetag | | | | | | | | | | | |

Anfahrt, Wegfahrt, Wartezone und Parkplatzsperrungen

Das vorliegende Konzept wurde bereits im Vorfeld mit dem SoBe Team des Strassenverkehrsamtes Bern, dem Astra über das Strassenverkehrsamt St. Gallen, dem Tiefbauamt, dem Bauinspektorat und der Kantonspolizei besprochen.

Die beladenen Sattelmotorfahrzeuge der Firma Abächerli Transport AG (Maximal-Dimensionen: 22.00 Meter lang, 3.10 Meter breit, 4.15 Meter hoch, 40.00 Tonnen schwer, Fahrtenbewilligungen werden durch den Transporteur eingereicht) sowie die beladenen Sattelmotorfahrzeuge der Firma Emil Egger AG (Maximal-Dimensionen: 22.00 Meter lang, 3.30 Meter breit, 4.10 Meter hoch, 40.00 Tonnen schwer, Fahrtenbewilligungen werden durch den Transporteur eingereicht) erreichen die Baustelle über:

- Die A1 bis zur Ausfahrt 36 Bern-Forsthaus
- Auf Murtenstrasse bis Verzweigung Zieglerstrasse
- Links in Schwarztorstrasse bis Sulgeneckstrasse
- Bei Kreisel in Sandrainstrasse

- Nach Ladungs Löschung verlassen die zusammengestossenen Sattelmotorfahrzeuge die Baustelle vorwärts auf die Sandrainstrasse und erreichen die Autobahn über die Sulgeneckstrasse auf regulärer Route.

Es werden für diese Montage zwei Wartezonen eingerichtet.

Wartezone Baufeld:

Diese Wartezone befindet sich im Baufeld (Siehe Baustelleninstallations-Plan)

Wartezone Autobahnraststätte-Grauholz:

Kann die Wartezone Baufeld aufgrund der Fahrsperrzeiten nicht rechtzeitig erreicht werden, steuern die Chauffeure die Autobahnraststätte-Grauholz an und melden sich telefonisch beim zuständigen Sicherheits-Einsatzleiter.

Es werden keine Parkplatzsperrungen auf öffentlichem Grund benötigt.

Lastfahrt-Route





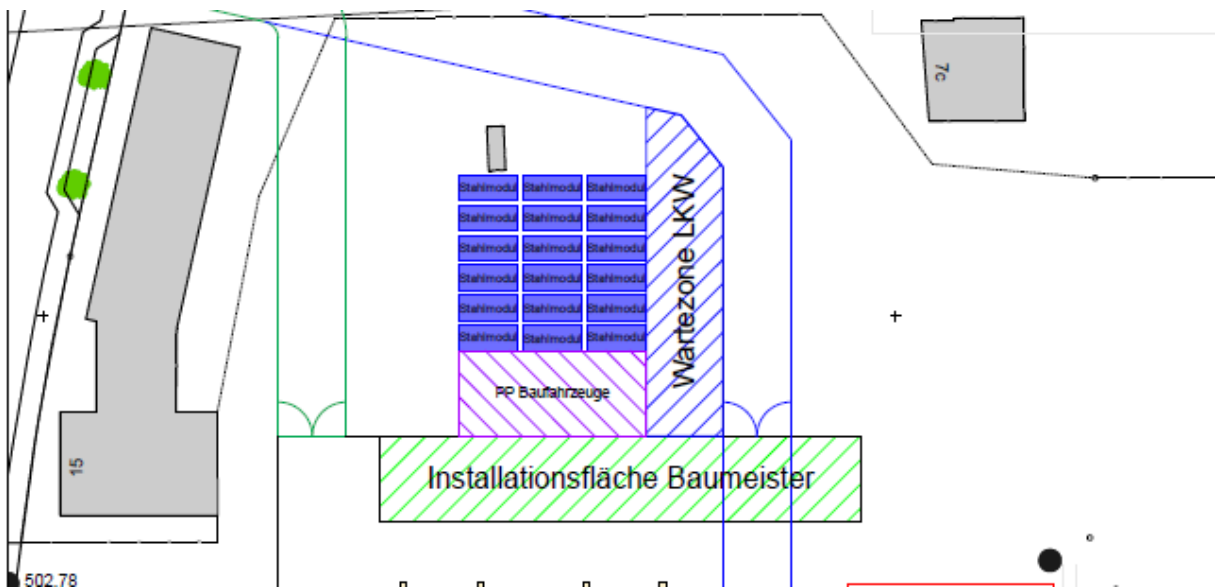
FORRER

SAFETY & SECURITY SERVICES

Leerfahrt-Route



Wartezone



Einsatzarbeiten

Unter der Leitung der Firma Blumer Lehmann haben die Planungs- und Vorbereitungsarbeiten für den Schulhaus Modulneubau unlängst begonnen. Die entsprechenden (Bau)Bewilligungen wurden bereits bei den zuständigen Behörden beantragt. Die Sicherheitsvorkehrungen im und um das Schulhausareal sind in Planung oder wurden bereits umgesetzt.

Noch bevor die Tiefbauarbeiten beendet sind, werden 18 Metallmodule an nicht fix definierten Tagen durch die Firma Abächerli Transport AG einzeln angeliefert (Maximal eine Lieferung an einem Tag) und mit einem vor Ort jeweils für die Anlieferungen stationierten LKW-Kran auf die vorgesehenen Lagerplätze abgeladen. Die Anlieferung dieser Spezialmodule ist abhängig von der Produktion der Iromet AG und kann nicht terminiert werden. Aufgrund der Unabhängigkeit der Baustelle und der bereits im Vorfeld reservierten Zwischenlagerungsmöglichkeit auf dem Vorplatz der Baustelle (Stellplätze eingezeichnet), können die Transporte (Bewilligungen durch die Firma Abächerli Transport AG direkt eingereicht) losgelöst von diesem Einsatzkonzept aber trotzdem unter Einhaltung der Sperrzeiten durchgeführt werden.

Sobald die Tiefbauarbeiten für die beiden Schulhäuser beendet sind, werden die von der Firma Blumer-Lehmann AG und der gefertigten Module von der Firma Emil Egger AG transportiert und auch gleich an Ort und Stelle mit einem ihrer Pneukrane von den Sattelmotorfahrzeugen abgeladen und anschliessend aufgebaut. Aufgrund der sehr grosszügigen Platzverhältnisse und den örtlichen Gegebenheiten wird der Pneu Kran direkt auf dem Bau Feld direkt zwischen den beiden Neubauvorhaben (vor der Turnhalle) aufgebaut. Siehe Plan Baustelleninstallation. Der Pneu Kran tangiert mit seinem Standort den öffentlichen Grund nicht. Die Sattelmotorfahrzeuge werden auf dem Bau Feld unmittelbar vor dem Pneu Kran abgeladen.

Während den Anlieferungen durch die Sattelmotorfahrzeuge kann es zu kurzfristigen Behinderungen für Verkehrsteilnehmer kommen. Die Zu- und Wegfahrten für Anwohner sind jederzeit (während der Manöverfahrten mit sehr kurzen Behinderungen) möglich. Während der Bauzeit ist das Baugelände für Fussgänger nicht zugänglich beziehungsweise wird im Bereich der Anlieferung und der Baustelle gesperrt. Die Gebäude im Schwenkbereich des Krans dürfen zum Zeitpunkt der Montage nicht betreten werden. Eine Aufsichtsperson kontrolliert die Zugänge.

Vier am Vortag beladene Sattelmotorfahrzeuge werden sich gleich zu Arbeitsbeginn an der Zieladresse einfinden, während die restlichen Fahrzeugkombinationen gemäss Transportkonzept von den verschiedenen Auflade-Orten abfahren. Um einen speditiven Arbeitsablauf einhalten zu können, wird eine Wartezone direkt auf dem Bau Feld eingerichtet.

Sicherheitskonzept

Bei Arbeiten rund um ein Schulhaus mit Sportanlage gilt es höchste Priorität, die Benutzer von den Anlagen vor Schaden zu bewahren. Speziell Schulkinder können die Gefahr einer Baustelle und der damit verbundenen benötigten Baustellenfahrten nicht einschätzen. Der Aufbau findet ausserhalb der Ferienzeit statt. Schulkinder stellen deshalb für diese Baustelle eine erhöhte Gefahr dar. Die komplette Baustelle wird dementsprechend vom Schulbetrieb getrennt. Wo nötig sieht ein Sicherungsposten nach dem Rechten.

Wir rechnen während den Vorbereitungs- und für die Aufbauarbeiten mit regulärem Verkehrsaufkommen. Es frequentieren im Manöverbereich und im Bereich der Kranabreiten keine öffentlichen Verkehrsmittel. Die Buslinie M78 frequentiert auf der Sandrainstrasse. Die ÖV-Linien werden durch unser Vorhaben nicht beeinträchtigt.

Die gesamte temporäre Signalisation wird so gestellt, dass das Lichtraumprofil und die Behindertengerechtigkeit jederzeit eingehalten werden.

Unter Berücksichtigung der vorher genannten Punkte und den Auflagen nach Erstbegehung rechnet unser Sicherheitskonzept mit drei Posten Verkehrssicherheitsdienst:

- ⇒ **Posten 1, Sandrainstrasse, Einfahrt Werkhof**
Der Posten nimmt die vorwärts ankommenden Sattelmotorfahrzeuge entgegen. Er stoppt den kompletten Verkehr bei der Einfahrt in das Baufeld und achtet speziell auf Fussgänger. Er begleitet die Fahrzeuge auf deren Manöverfahrten vorwärts in die Abladezone. Er koordiniert den Verkehr mit dem Städtischen Werkhof.
Er unterstützt die leeren Sattelmotorfahrzeuge bei deren Ausfahrt aus dem Baufeld und informiert den Posten 3 über die ausfahrenden Fahrzeuge.
- ⇒ **Posten 2, Baustelle, Standort Abladung und Kran (Einsatzleiter)**
Der Posten übernimmt die Fahrzeuge von Posten 1 und begleitet diese auf deren Manöverfahrten (Rückwärtsfahrt) zur Abladestelle, koordiniert ein- und ausfahrende Fahrzeuge sowie Kreuzung mit Baustellenfahrzeugen. Er achtet, dass sich niemand im Schwenkbereich des Kranes aufhält. Er kontrolliert in regelmässigen Abständen die komplette Baustelle, kontrolliert in regelmässigen Abständen die Signalisation, achtet darauf, dass alle Arbeitsvorschriften und Auflagen eingehalten werden. Weiter übergibt er die ausfahrenden Fahrzeuge (leer und zusammengestossen) an Posten 1.
Zu deinen Aufgaben gehört auch der Baumschutz, siehe Grünstadt Bern in diesem Konzept.
- ⇒ **Posten 3, Sandrainstrasse Kreisel Sulgeneckstrasse, Schüleraufsicht**
Dieser Posten ist ausschliesslich für die Sicherung des Schulweges zuständig. Er informiert Posten 1 über Funk über ankommende Fahrzeuge, sichert den Schulweg, unterstützt Fussgänger, Fahrradfahrer und Schulkinder, damit diese speziell während den Lastfahrten sicher an ihr Ziel kommen.



FORRER

SAFETY & SECURITY SERVICES

Sicherheitskonzept Postenplanung und Signalisation



Spezialbewilligungen

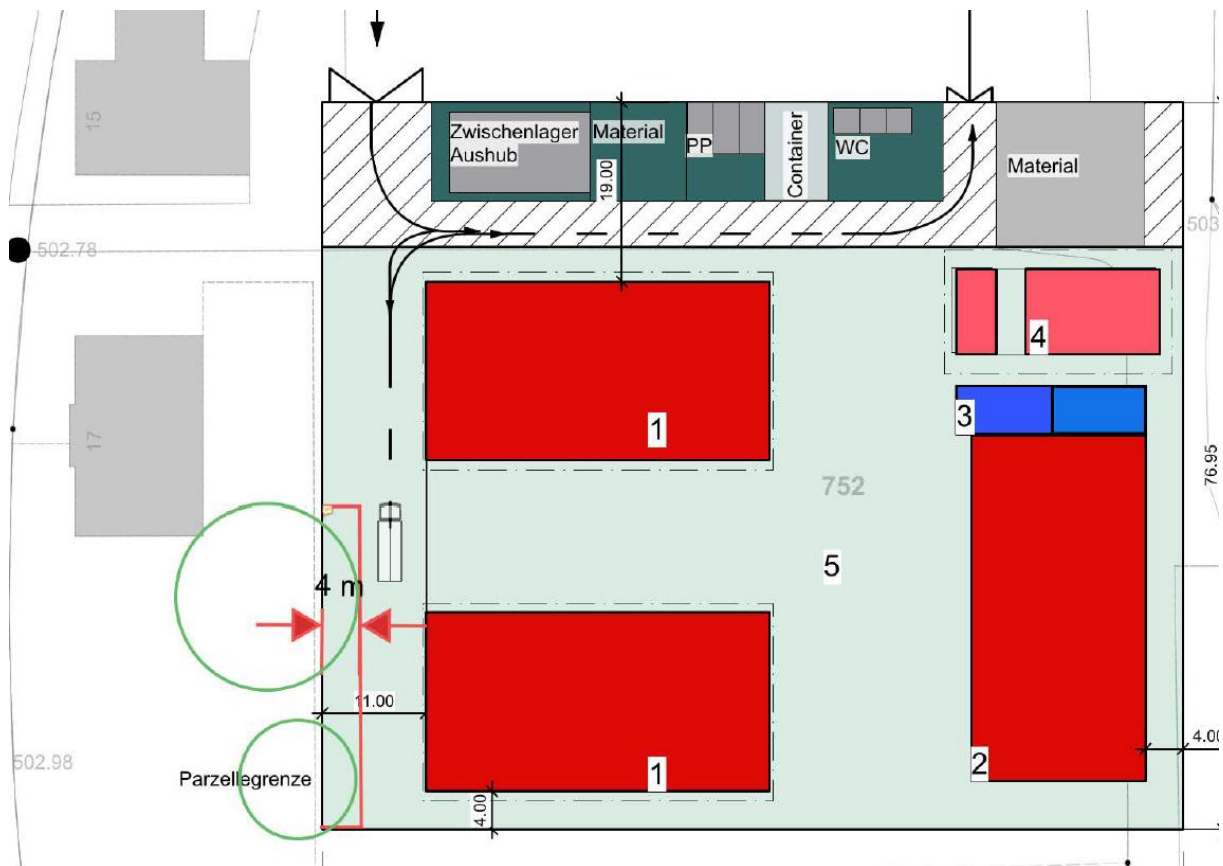
Die Arbeiten finden an regulären Arbeitstagen statt. Es gelten keine speziellen lokale, kantonale oder nationale Feiertage.

Die Arbeiten – ausser den Transporten - werden in der Mittagszeit fortgeführt. Ein entsprechendes Baulärm-Gesuch wurde am 9. Dezember 2024 eingereicht.

Nacharbeiten sind nicht geplant.

Grünstadt Bern

Das Baufeld wird durch sehr viel schützenswerte Flora und Fauna gesäumt. Diese gilt es besonders zu schützen. Spezielles Augenmerk gilt dem Baumschutz. Dazu hat am 6. November 2024 eine Begehung mit der BBZ Landschaftsarchitekten GmbH, vertreten durch Tino Buchs und Timo Neukomm, stattgefunden. Der Besprechung zu Folge muss ab Grundstücksgrenze einen Abstand von mindestens 4.00 Meter eingehalten werden. Diese Aufgabe wird durch den zuständigen Einsatzleiter auf der Basis des nachfolgenden Plans rigoros umgesetzt.



Werkhof Sandrainstrasse

Der Werkhof an derselben Adresse wird mittels dieses Konzeptes informiert. Auch wird zugleich angefragt, ob der Werkhof bei allfälligem Schneefall die Räumung der Zufahrt übernehmen kann.

Feuerwehr

Der Feuerwehr wurden die Arbeiten und die möglichen Zufahrten in der Montagezeit mittels dieses Konzeptes zur Kenntnis gebracht. Die Zufahrt ist uneingeschränkt jederzeit möglich.

BAZL

Es besteht kein Bedarf das Bundesamt für Zivilluftfahrt zu informieren.

SBB

Es besteht kein Bedarf die SBB zu informieren.

Entsorgung und Recycling Bern (ERB)

Es besteht kein Bedarf die ERB zu informieren.

Schule Gaswerk / Schulleitung und Hauswart

Es besteht kein Bedarf die Schulleitung zu informieren.

Quartierverein Schönau-Sandrain

Der Quartierverein wurde mittels dieses Konzeptes über das Bauvorhaben informiert. Flugblätter werden zu gegebener Zeit im Quartier verteilt

Andere Parteien

Über den Totalunternehmer bei Bedarf mittels dieses Konzeptes.

Verteiler zur Bewilligung

| | |
|-----------------|--|
| Bauinspektorat: | Bauinspektorat der Stadt Bern Kreis 3 Bundesgasse 38 CH-3001 Bern |
| Verantwortlich: | Markus Weber, +41313216458 |
| Tiefbauamt: | Tiefbauamt der Stadt Bern Verkehr Bundesgasse 38 CH-3011 Bern |
| Verantwortlich: | Mario Käslin, +41313216451 |
| Polizei: | Kantonspolizei Bern Abteilung Verkehr, Umwelt und Prävention Schermenweg 5 CH-3014 Bern |
| Verantwortlich: | Adrian Jenny, +41316386132 |

Verteiler zur Information

Involvierte Parteien per E-Mail nach Bewilligung.
Betroffene Parteien über die Behörden.

Adressen

| | |
|----------------------------|---|
| Fachplaner Sicherheit: | Forrer AG Safety & Security Services Grindelstrasse 15 CH-8303 Bassersdorf |
| Verantwortlich: | Sascha Balmer-Bühler, +41 58 590 58 58 |
| Generalunternehmer: | Blumer Lehmann AG (Modulbau) Florian Koller Erlenhof CH-9200 Gossau |
| Verantwortlich: | Florian Koller +41 71 388 51 46 |
| Transporteur Holzmodule: | Emil Egger AG Martinsbruggstrasse 83 CH-9016 St.Gallen |
| Verantwortlich: | Markus Züllig, +41 71 282 52 01 |
| Transporteur Metallmodule: | Abächerli Transport AG Kägiwilerstrasse 41 CH-6060 Sarnen |
| Verantwortlich: | René Abächerli, +41416604066 |
| Bauherrschaft: | Stadt Bern Immobilien Bundesgasse 33 CH-3011 Bern |
| Verantwortlich: | Kristina Bussmann, +41 31 321 60 60 |

Copyright

Forrer AG, Safety & Security Services, Sascha Balmer-Bühler, Grindelstrasse 15, 8303 Bassersdorf
19. August 2024, 24. August 2024, 9. September 2024, 5. Dezember 2024, 9. Dezember 2024