



# Gesamtsanierung Marzilibad

## Mobilitätskonzept flankierende Massnahmen





# Ablauf

- |  |                     |
|--|---------------------|
| 1. Begrüssung & Einführung                   | Jurgen Mesman (15') |
| 2. Mobilitätskonzept flankierende Massnahmen | Jordi Riegg (15')   |
| 3. Frage- und Feedbackrunde                  | Alle (55')          |
| 4. Fazit, weiteres Vorgehen                  | Jurgen Mesman (5')  |

## Einführung

- Sanierung Marzilibad: Aufhebung von 132 gebührenpflichtigen Parkplätzen
- 18.5.2025: Stadtbevölkerung heisst Kredit mit 73.43% gut
- Baugesuche lagen auf, insgesamt 11 Einsprachen, welche u.a. Verkehrsfragen betreffen
- Mobilitätskonzept zum Schutz der umliegenden Quartiere in Erarbeitung

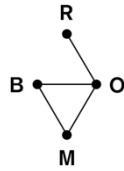




# Einführung

- Begleitgruppe zu den flankierenden Massnahmen
- Sinn & Zweck der Begleitgruppe
- Terminplan Mobilitätskonzept





# Gesamtsanierung Marzilibad

## Mobilitätskonzept flankierenden Massnahmen



3. Juni 2025

Rombo GmbH

Geroldstr. 31  
8005 Zürich

Tel.  
+41 44 545 55 40

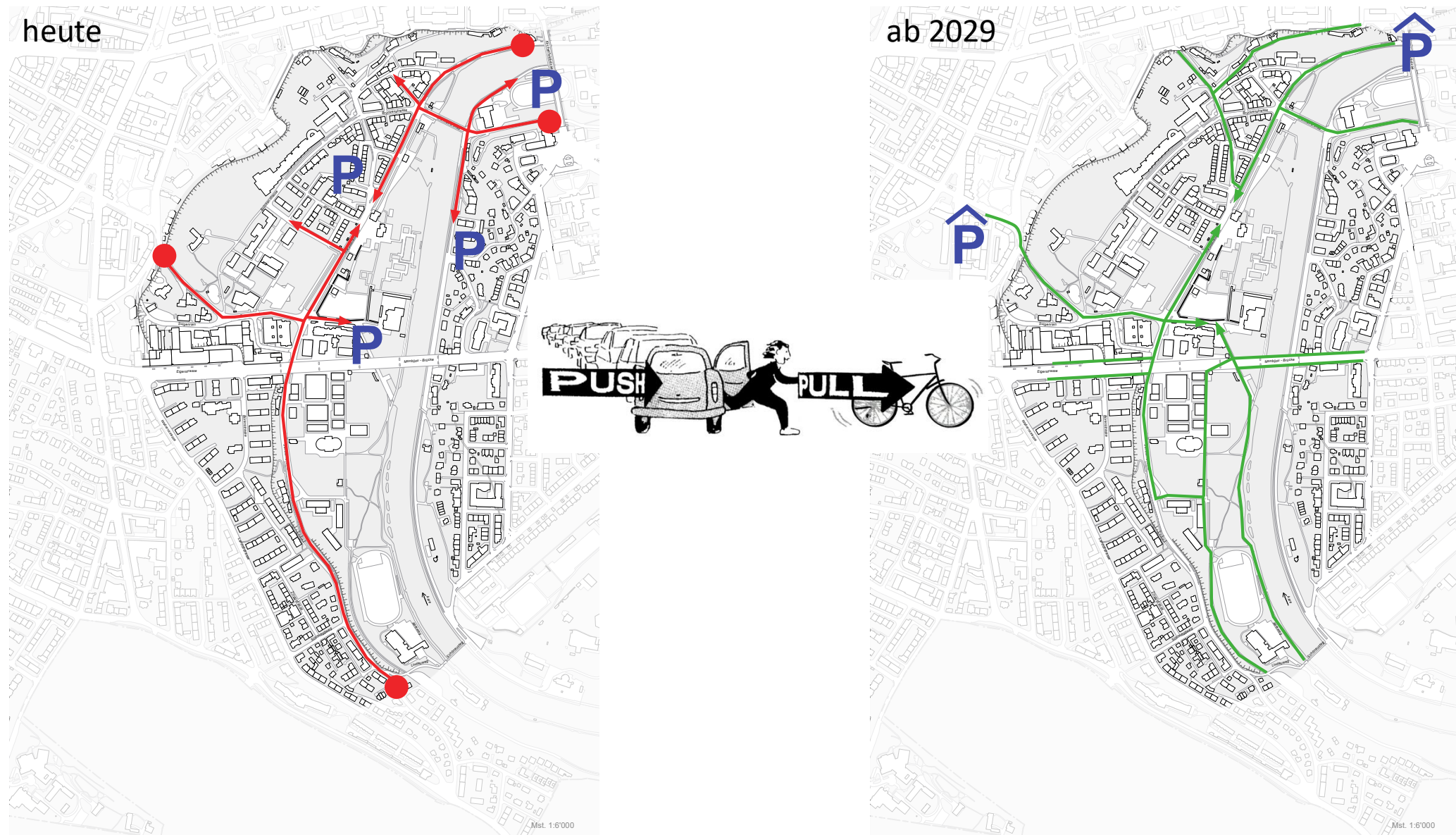
Info  
@rombo.ch

erstellt  
02.06.2025 / RIJ, PES

# Vision

## Zielzustand ab Badesaison 2029

«Das Marzilibad ist die Hauptattraktion des Quartiers. Es ist für alle erreichbar. Die Besuchende reisen bevorzugt mit nachhaltigen Verkehrsmitteln an. Die angrenzenden Quartiere profitieren von einer spürbaren Reduktion des Parkierungsverkehrs.»



# Zukünftiger Besucherverkehr

## Neue Aufteilung der Verkehrsmittelwahl

Verkehrsanteil heute		Bedarf P	Angebote Parkplätze/Veloabstellplätze/	
		Pers. glz. vor Ort	Marzilibad	Öffentliche Parkplätze in der Umgebung
MIV	10%*	265 P**	120 P	145 P
Velo	25%*	1'250 P	145 P + 124P	
Fuss und ÖV	65%*	3'250 Pers.	-	
<b>Massnahmen Mobilitätskonzept</b>				
MIV	- 6.5%*			
Velo	+ 4%			
Fuss und ÖV	+ 2.5%			
Verkehrsanteil morgen			(Projekt)	
MIV	3.5%*	96 P	6 P	90 P
Velo	29%	1'450 P	1250 P*	200 P (temporär)
Fuss und ÖV	67.5%	3'375 Pers.	-	

Quellen/Angaben:

\* Freibad Marzili Bern – Verkehrsstudie, Vorgaben Studienauftrag Erneuerung und Gesamtanierung Freibad Marzili, 2019

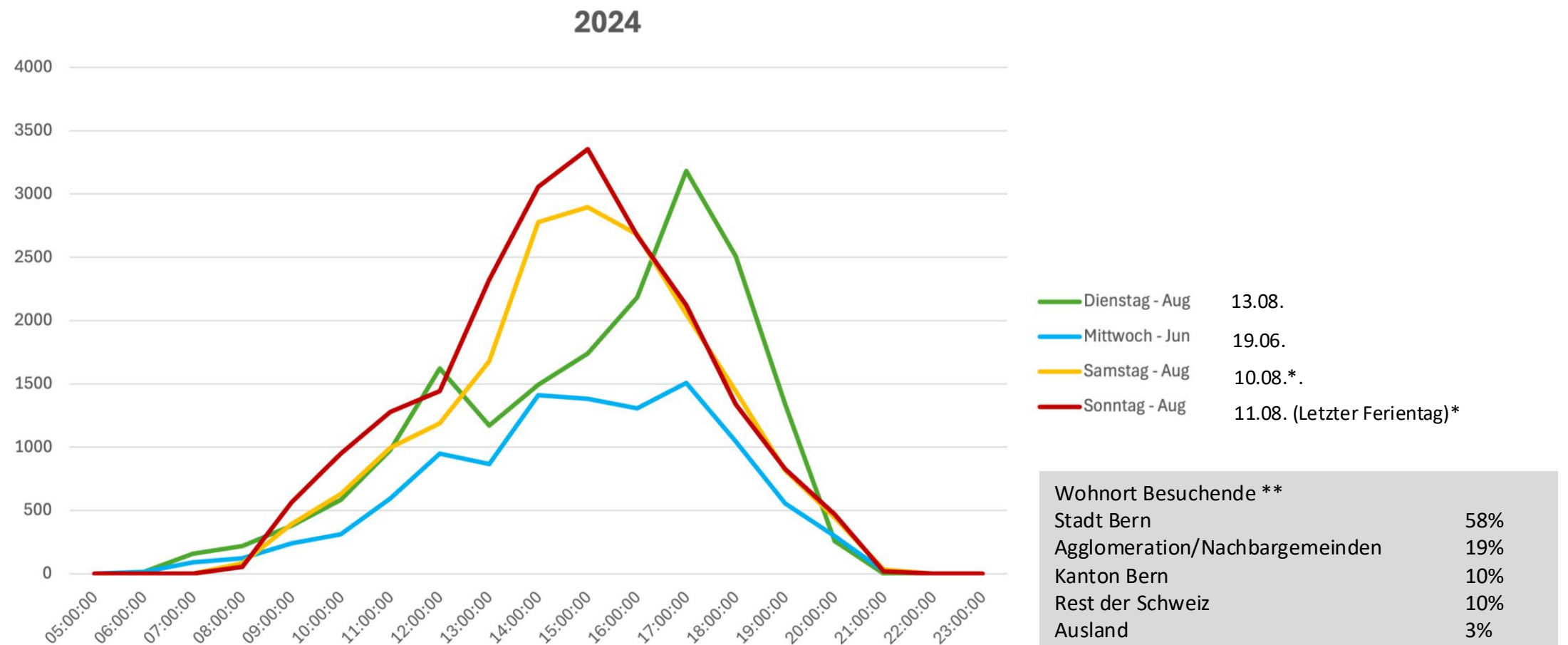
\*\* 20'000 Besuchende => Parkplätze werden zirka 4x am Tag gebraucht: 20'000 Bes. x 10% = 2'000 Bes. (ganzer Tag) : 4= 500 Bes. (gleichzeitig)

500 Bes. x 1,89 Pers. Pro Auto (Quelle: BFS, ARE - Mikrozensus Mobilität und Verkehr 2021, Besetzungsgrad PW nach Mobilitätszweck) = 265 Fahrzeuge

# Mobilitätsverhalten Besuchende Marzilibad

## Besuchsspitzen variieren nach Wochentag und Tageszeit

Die Spitzentage der Auslastung des Marzilibads liegen im Sommer, wobei die meisten Besuchenden sonntags zwischen 14:00 und 16:00 Uhr gezählt werden. An schönen Sommertagen können jedoch auch unter der Woche Spitzenzeiten auftreten, wie beispielsweise am Dienstag, 13. August 2023, als sich die meisten Besuchenden nach Feierabend zwischen 17:00 – 19:00 Uhr ins Bad begaben.



\*Sommerferien 2024: Sa. 06.07.2024 – So. 11.08.2024 (Quelle: Sportamt der Stadt Bern)

\*\* Die Daten wurden in einer Umfrage im Sommer 2023 erhoben. Insgesamt wurden über die ganzen Freibäder gesehen an die 2000 Leute befragt, von diesen nahmen total 426 Personen Bezug auf das Freibad Marzili.

# Mobilitätswahl Besuchende Marzilibad

Der motorisierte Verkehr wird von einigen Gruppen genutzt

Qualitative Betrachtung

Abschätzung Nutzung Verkehrsmittel nach Alter

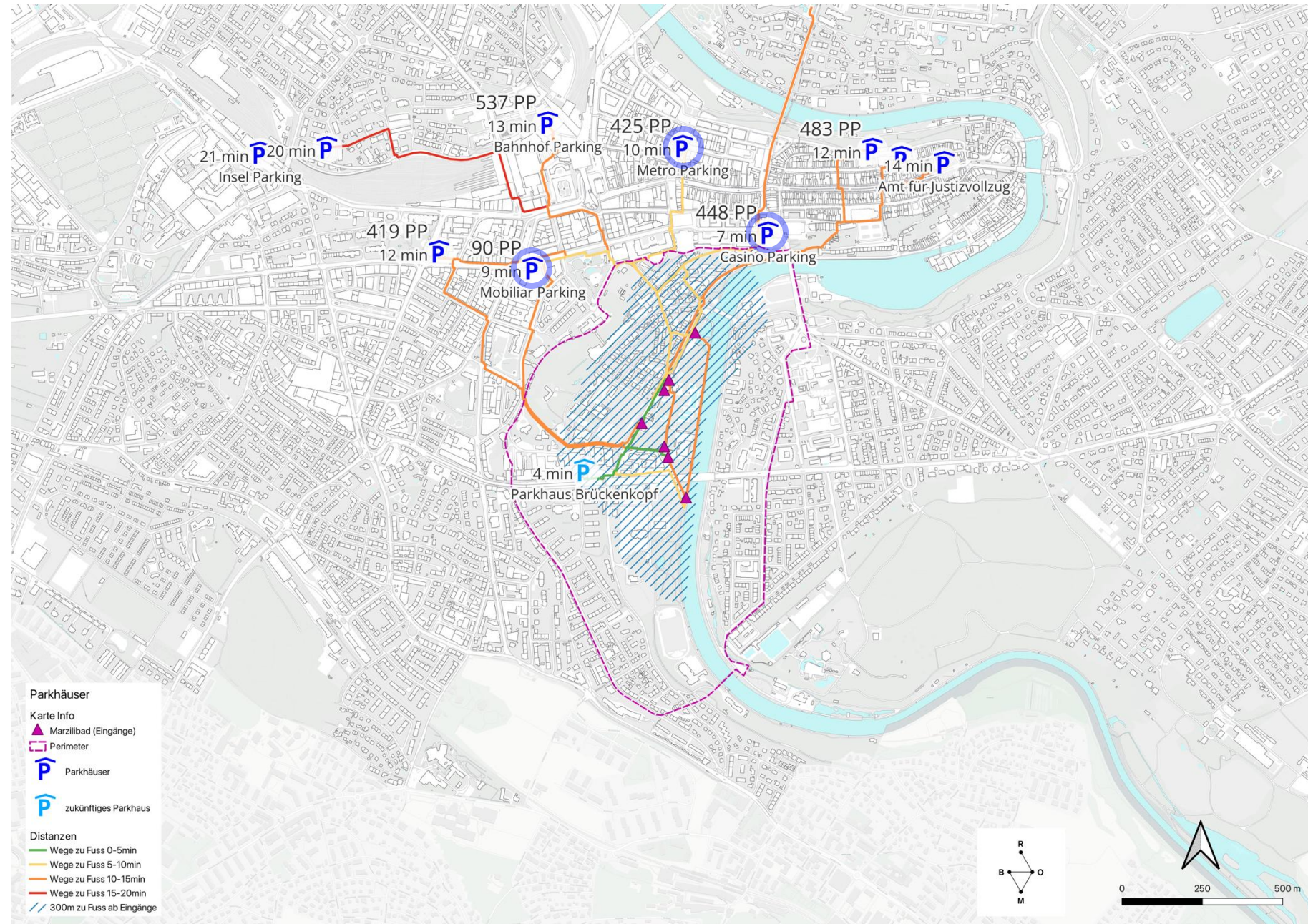
	MIV	ÖV	Velo	Fuss
Familie mit Kindern (30-50 J. / 0-12 J.)*				
Ausserhalb Stadt	✓	✓		
Aus Stadt	✓	✓	✓	✓
Jugendliche (12-18 J.)				
Ausserhalb Stadt		✓		
Aus Stadt		✓	✓	✓
Erwaschene (18-65 J.)				
Ausserhalb Stadt	✓	✓	✓	
Aus Stadt	✓	✓	✓	✓
Seniorinnen (+65 J.)				
Ausserhalb Stadt	✓	✓		
Aus Stadt	✓	✓	✓	✓

\* 65% der 25-80 Jährige haben mindestens ein Kind (Quelle: Familien – Bericht 2021, Kt. Bern)

# Parkhäuser

## Zahlreiche Parkhäuser befinden sich in Gehdistanz

Innerhalb von 10 Minuten Gehdistanz vom Marzilibad befinden sich 963 Parkplätze in Parkhäusern. Mit dem zukünftigen Parkhaus auf dem Gaswerkareal wird das Angebot an nahegelegenen Parkmöglichkeiten erweitert - insgesamt 1083 P.



### Parkhäuser

### Karte Info

▲ Marzilibad (Eingänge)

▭ Perimeter

P Parkhäuser

P zukünftiges Parkhaus  
(mit beschränkter Anzahl Parkplätzen)

### Distanzen

— Wege zu Fuss 0-5min

— Wege zu Fuss 5-10min

— Wege zu Fuss 10-15min

— Wege zu Fuss 15-20min

/// 300m zu Fuss ab Eingänge

# Mobilitätskonzept

## Ziel

Ein grosser Teil der Besuchenden des Marzilibads soll künftig auf die Anreise mit dem Auto verzichten, da bekannt ist, dass vor Ort keine Parkplätze zur Verfügung stehen. Die angrenzenden Quartiere profitieren dadurch spürbar vom reduzierten Parkierungsverkehr.

## Massnahmen

### A) Flankierende Massnahmen Quartierschutz Marziliquartier

1. Zufahrtsbeschränkungen Marziliquartier
2. Umwandeln aller blauen Zonenparkplätze in der Parkzone 3003 in weisse Parkplätze
3. Verstärkte Kontrolle und Durchsetzung der Parkraumbewirtschaftung
4. Parkleitsystem zu den umliegenden Parkhäusern
5. Steuerung Abholverkehr Auswasserungsstelle
6. Gezielte Informationskampagnen

### B) Massnahmen Projekt Marzilibad

1. Ausbau der Veloparkierung Marzilibad
2. Verleihsystems für E-Bikes an mehreren Eingängen
3. Behindertengerechte Parkplätze anbieten

### C) Massnahmen Drittprojekte

1. Ausbau und Optimierung der Velorouten zum Marzilibad
2. Einrichten einer Begegnungszone vor Marzilibad
3. Zweite Vertikalverbindung an der Monbijoubrücke
4. Einrichtung der neuen Buslinie zum Gaswerk-Areal
5. Verbesserung der Fusswegverbindungen zu Haltestellen

# Flankierenden Massnahmen Quartierschutz Marziliquartier

## 1. Zufahrtsbeschränkungen Marziliquartier

Im Rahmen einer Testphase wird ein Fahrverbot eingeführt. Ausnahmen gelten für Zubringerdienste sowie für Fahrzeuge mit einer Parkkarte der Zone 3003, einschliesslich Besuchende.

- Einführung voraussichtlich ab 2025 Sommer als Testphase
- Fokus Motorisierter Individualverkehr



# Flankierenden Massnahmen Quartierschutz Marziliquartier

## 2. Umwandeln aller blauen Zonenparkplätze in der Parkzone 3003 in weisse Parkplätze

Umwandlung aller blauen Zonen in der Parkzone 3003 in weisse Parkfelder, um das Parkieren für Badbesuchenden weniger attraktiv zu machen und den Parkdruck zu reduzieren.

- Einführung ab 2027
- Fokus Motorisierter Individualverkehr



# Flankierenden Massnahmen Quartierschutz Marziliquartier

## 3. Verstärkte Kontrolle und Durchsetzung der Parkraumbewirtschaftung

Die Kantonspolizei erhöht die Kontrollfrequenz, insbesondere an Spitzentagen sowie während der Sommer- und Badesaison, um die Einhaltung der Parkregeln sicherzustellen.

- Einführung ab 2025
- Fokus Motorisierter Individualverkehr



# Flankierenden Massnahmen Quartierschutz Marziliquartier

## 4. Parkleitsystem zu den umliegenden Parkhäusern

Das Parkleitsystem für die umliegenden Parkhäuser reduziert den Suchverkehr und verhindert, dass Besucher:innen ins Marzili-Quartier hinunterfahren, um dort Parkmöglichkeiten zu suchen.

- Einführung voraussichtlich ab 2025
- Fokus Motorisierter Individualverkehr



# Flankierenden Massnahmen Quartierschutz Marziliquartier

## 5. Steuerung Abholverkehr Auswasserungsstelle

Die Bötler:innen sollen in erster Linie mit dem öffentlichen Verkehr anreisen oder die umliegenden Parkhäuser nutzen. Zur gezielten Steuerung des verbleibenden Abholverkehrs wird zusätzlich eine klar definierte Zone eingerichtet.

- Einführung voraussichtlich 2029
- Fokus Motorisierter Individualverkehr



# Flankierenden Massnahmen Quartierschutz Marziliquartier

## 6. Gezielte Informationskampagnen

Gezielte Informationskampagnen über nachhaltige Anreisemöglichkeiten (ÖV, Velo, Fussverkehr) auf der Website der Stadt Bern, in Newslettern und auf Social-Media-Kanälen.

- Einführung ab 2029
- Fokus Verkehrsverhalten



H<sub>2</sub>O statt CO<sub>2</sub>. Genieß die Fahrt mit den Bergischen Schnellbussen, Elektrobussen und einer der größten Brennstoffzellen-Hybridbus-Flotte Europas!



Rheinisch-Bergischer Kreis

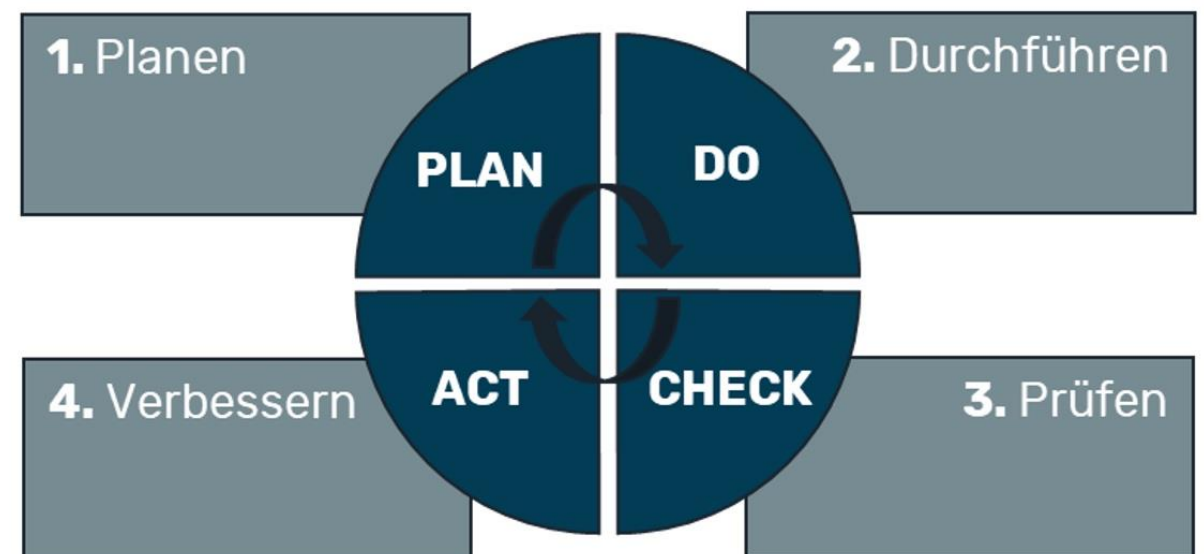


# Kontrolle der Massnahmenwirkung

## Jährliche Evaluation und Wirkungskontrolle der flankierenden Massnahmen

Die Ergebnisse der Evaluation sollen mit der Begleitgruppe besprochen werden und bei Bedarf werden zusätzliche Massnahmen entwickelt oder Anpassungen vorgenommen.

- Start ab 2025





# Verständnisfragen





## Feedbackrunde: Überblick flankierende Massnahmen

1. **Zufahrtsbeschränkungen** Marziliquartier
2. **Umwandeln** aller blauen Zonenparkplätze in der Parkzone 3003 in weisse Parkplätze
3. Verstärkte **Kontrolle** und Durchsetzung der Parkraumbewirtschaftung
4. **Parkleitsystem** zu den umliegenden Parkhäusern
5. **Steuerung Abholverkehr** Auswasserungsstelle
6. Gezielte **Informationskampagnen**



## Weiteres Vorgehen

- Präsentation / Kurzprotokoll an Teilnehmende
- Ergänzende Rückmeldungen bis Ende Juni 2025 an *mathias.haltner@bern.ch*
- Nächster Termin Begleitgruppe



**Vielen Dank!**

